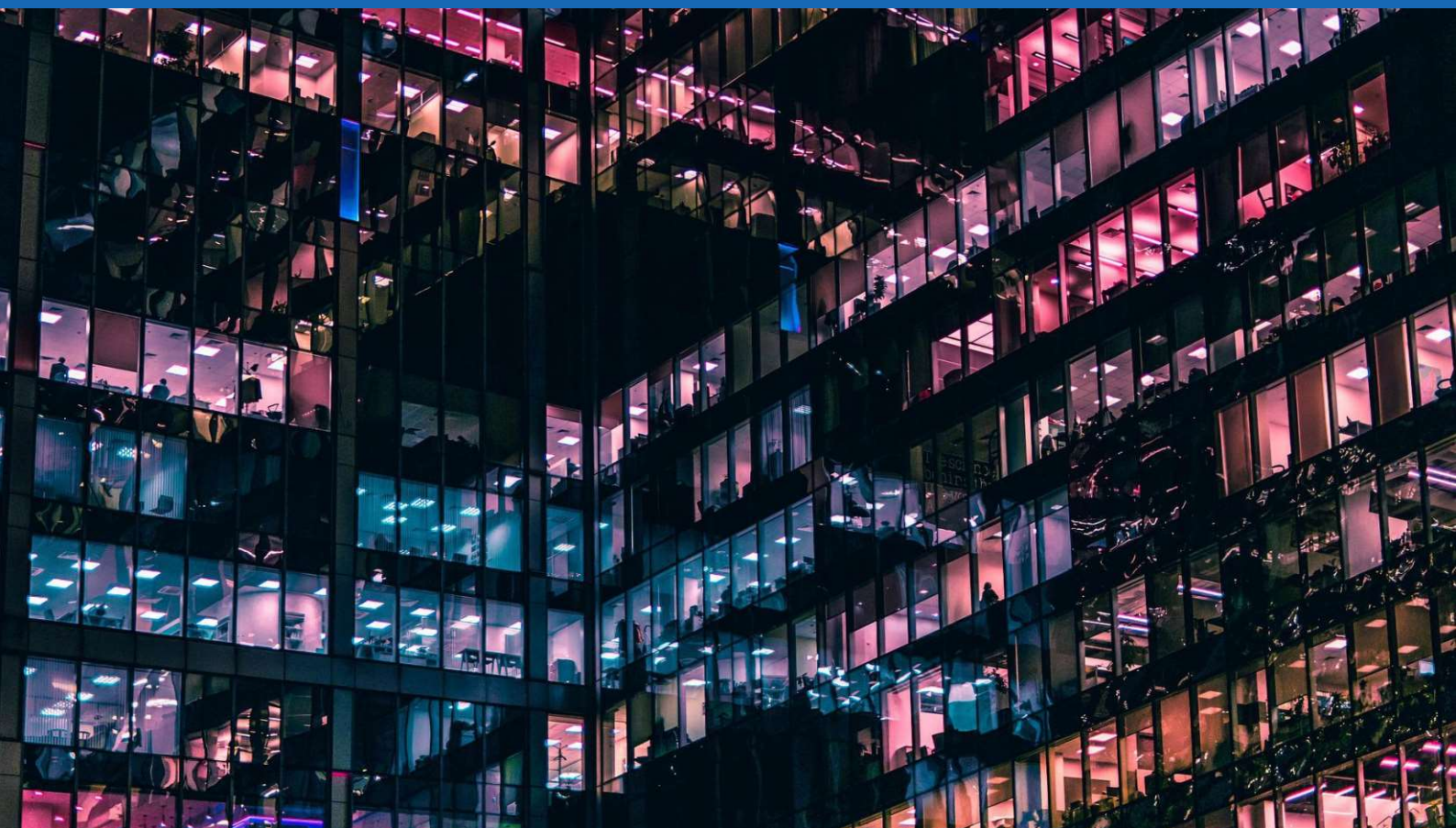


**POLI
TECH
NIKA**

Politechnika
Częstochowska



Wydział
Zarządzania



**Badania,
ekspertyzy
i analizy
dla biznesu**

al. Armii Krajowej 19b
42-200 Częstochowa
+48 34 3250-395
www.wz.pcz.pl



Wydział Zarządzania Politechniki Częstochowskiej
Al. Armii Krajowej 19b, 42-200 Częstochowa
www.wz.pcz.pl e-mail: dziekan@wz.pcz.pl

Szanowni Państwo!

W ostatnim dziesięcioleciu nastąpiło zacieśnienie współpracy w zakresie badań i rozwoju pomiędzy przedsiębiorstwami a uczelniami wyższymi. Misją naukowo-badawczą Wydziału Zarządzania Politechniki Częstochowskiej jest tworzenie użytecznych rozwiązań, opartych na teorii, dotyczących współczesnych wyzwań organizacyjnych, zarządczych i inżynierskich, które mogą być wdrażane w przedsiębiorstwach oraz organizacjach publicznych.

Zapraszamy do zapoznania się z naszą ofertą usług dla biznesu. Jesteśmy otwarci na propozycje z Państwa strony, które pozwolą przygotować oraz dostosować zakres i formę usług do Państwa potrzeb.

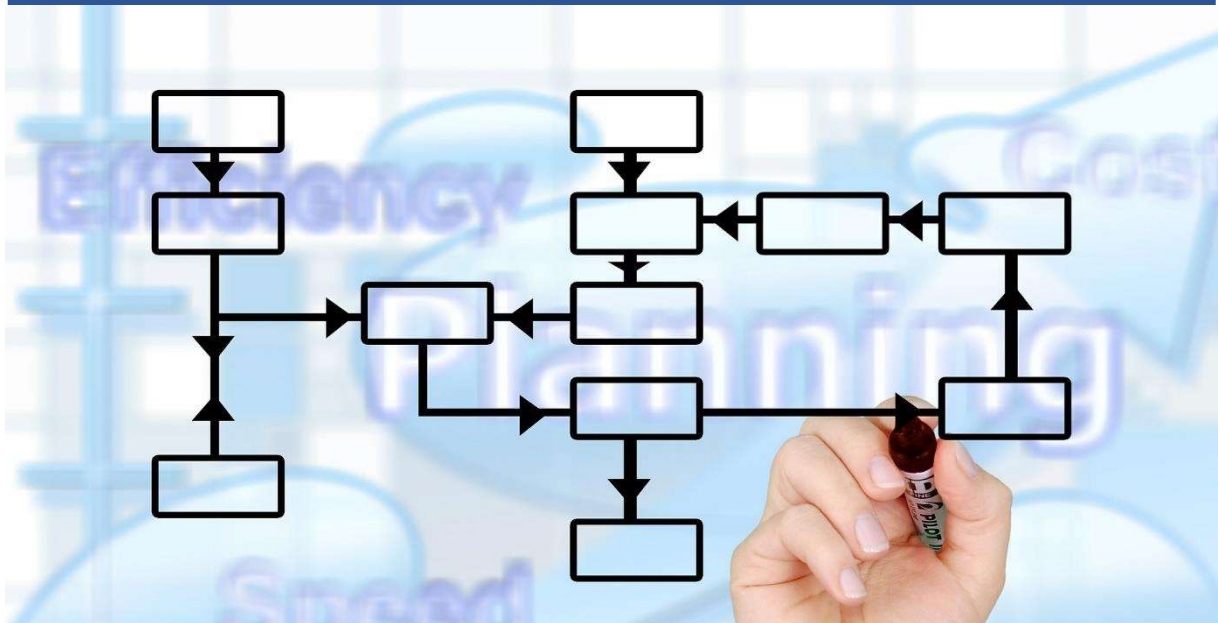
Z poważaniem

dr hab. inż. Iwona Otola Prof. PCz
Dziekan Wydziału Zarządzania
Politechniki Częstochowskiej

Spis treści

Zarządzanie	3
Wspomaganie procesów decyzyjnych a ryzyko działalności gospodarczej.....	4
Analiza efektywności wykorzystanych narzędzi i decyzji w przedsiębiorstwie.....	5
Wykonanie profesjonalnej analizy strategicznej przedsiębiorstwa.....	5
Zwiększanie bezpieczeństwa zasobów informacyjnych	6
Opinie o innowacyjności	7
Analiza ryzyka w organizacji	8
Diagnoza metod i technik identyfikacji ryzyka w organizacji.....	8
Marketing	9
Sporządzanie programów marketingowych.....	9
Inżynieria zarządzania	10
Analiza gospodarki magazynowej.....	11
Środowiskowa ocena cyklu życia produktu.....	11
Doradztwo i ekspertyzy w zakresie ekoinnowacji.....	12
Badanie nośności wielkogabarytowych łożysk tocznych wieńcowych	12
Badanie chropowatości powierzchni	13
Badanie twardości materiałów	13
Badanie podobaroskopowe (statyczne i dynamiczne)	14
Przygotowanie audytu technologicznego	14
Mapowanie strumienia wartości – Value Stream Mapping (VSM)	15
Finanse i rachunkowość	16
Ekspertyzy i analizy w zakresie finansów i rachunkowości.....	16
Statystyka	17
Badania rynku.....	18
Pomiar jakości usług/obsługi w firmie – badania ankietowe metodą Servqual ...	18
Inne	19
Tłumaczenia oraz usługi językowe dla firm i instytucji (język niemiecki)	20
Ekspertyzy w zakresie analizy i oceny bezpieczeństwa procesu pracy	21
Analiza biofeedback - EEG	20

Zarządzanie



- Wspomaganie procesów decyzyjnych a ryzyko działalności gospodarczej
- Analiza efektywności wykorzystanych narzędzi i decyzji w przedsiębiorstwie
- Wykonanie profesjonalnej analizy strategicznej przedsiębiorstwa
- Zwiększanie bezpieczeństwa zasobów informacyjnych
- Opinie o innowacyjności
- Analiza ryzyka w organizacji
- Diagnoza metod i technik identyfikacji ryzyka w organizacji

Wspomaganie procesów decyzyjnych a ryzyko działalności gospodarczej

Usługa polega na identyfikacji, analizie i wykonaniu opisu zmian zachodzących w otoczeniu zewnętrznym podmiotów gospodarczych, a zwłaszcza analizie ryzyka towarzyszącego działalności przedsiębiorstw produkcyjnych oraz firm usługowych. W ramach realizacji usługi zostaną przeprowadzone profesjonalne analizy statystyczno-ekonometryczne, przy czym zestaw narzędzi diagnostycznych będzie dostosowany do indywidualnych preferencji zleceniodawcy oraz możliwości pozyskania danych statystycznych o charakterze pierwotnym i wtórnym. Identyfikacja zmian zachodzących w turbulentnie zmieniającym się otoczeniu zewnętrznym oraz określenie ich wpływu na funkcjonowanie danego podmiotu dostarczy Państwu ważnych informacji wspomagających procesy podejmowania decyzji oraz zarządzania ryzykiem. Ponadto oferta obejmuje skonstruowanie, w zależności od Państwa indywidualnych potrzeb, modeli tendencji rozwojowej z wahaniami sezonowymi, czy przyczynowo - skutkowych modeli ekonometrycznych, które zostaną wykorzystane w procesie predykcji, dostarczając Państwu cennych informacji o kształtowaniu się w najbliższej przyszłości ważnych zmiennych diagnostycznych lub czynników ryzyka.

Możemy Państwu zaproponować przykładowe opcje wykonywanych przez nasz zespół analiz:

1. Analiza potencjału badawczo-rozwojowego i innowacyjności podmiotów gospodarczych z wykorzystaniem danych przestrzenno-czasowych, modeli panelowych, modeli dynamicznych zawierających mechanizm korekty błędem,
2. Analiza ryzyka zanieczyszczenia środowiska - prognozowanie wielkości i zmienności emisji zanieczyszczeń powstałych podczas procesu produkcji, kwantyfikacja tego ryzyka, ocena wpływu regulacji prawno-administracyjnych i czynników makroekonomicznych na wielkość emisji zanieczyszczeń,
3. Ekonomiczna ocena efektywności inwestycji w obszarze energetyki odnawialnej - oszacowanie efektywności ekonomicznej inwestycji w OZE, ocena efektywności inwestycji proekologicznych w energetyce odnawialnej z uwzględnieniem efektu ekologicznego, analiza kosztów i korzyści inwestycji w OZE, wykorzystanie metod dynamicznego kosztu jednostkowego DGC.
4. Modelowanie i prognozowanie popytu, np. wykorzystaniem modeli klasy ARIMAX, SARIMA w prognozowaniu zapotrzebowania na energię elektryczną,
5. Ocena efektywności inwestycji na rynku kapitałowym, walutowym, towarowym; ocena ryzyka inwestycyjnego - wykorzystanie metod wielowymiarowej analizy statystycznej na podstawie danych o sytuacji ekonomicznej spółek oraz ocena relacji pomiędzy oczekiwanym dochodem

a ryzykiem inwestycji w akcje z wykorzystaniem metod ekonometrii finansowej i historycznych notowań giełdowych.

Wykonane analizy numeryczne oraz profesjonalna interpretacja otrzymanych wyników będą pomocne w procesie podejmowania decyzji oraz zarządzania ryzykiem.

Kontakt:

dr Aneta Włodarczyk aneta.wlodarczyk@pcz.pl

Analiza efektywności wykorzystanych narzędzi i decyzji w przedsiębiorstwie

Dzięki posiadanej wiedzy i doświadczeniu jesteśmy w stanie wspomagać przedsiębiorstwa w działaniu w zakresie właściwej (optymalizowanej ekonomicznie według wybranych kryteriów) organizacji produkcji i transportu. Wykorzystanie metod statystycznych umożliwia określenie punktów granicznych, wąskich gardeł produkcji (transportu) oraz progów efektywności możliwych do osiągnięcia przy zadanych warunkach. Rozszerzone analizy pozwalają z dużym prawdopodobieństwem na wskazanie terminów realizacji założonych efektów.

Analiza działalności przedsiębiorstwa z wykorzystaniem takich narzędzi jak:

1. Algorytm transportowy (logistyka transportu),
2. Algorytmy sieciowe (organizacja produkcji),
3. Funkcje dyskryminacyjne (organizacja produkcji, osiągnięcie założonych progów),
4. Teoria gier (dobór asortymentu, decyzje rynkowe),
5. Programowanie liniowe (struktura produkcji),
6. Analiza statystyczno-ekonometryczna procesu produkcyjnego,
7. Badanie efektywności technicznej przedsiębiorstw i podmiotów usługowych.

Kontakt:

dr hab. Marek Szajt marek.szajt@pcz.pl

Wykonanie profesjonalnej analizy strategicznej przedsiębiorstwa

Wykorzystanie metody analizy strategicznej – najbardziej znanej i najczęściej stosowanej w praktyce zarządzania przedsiębiorstwami. Wykorzystanie tych metod pozwala ocenić rynkowe szanse przedsiębiorstwa oraz uniknąć często popełnianych błędów. Dzięki temu zarządzający mogą ograniczyć ryzyko nietrafionych decyzji, jak i odnieść sukces na coraz silniej konkurencyjnych rynkach.

Wykorzystane metody służą do analizy makrootoczenia, otoczenia konkurencyjnego oraz sytuacji wewnętrznej przedsiębiorstwa.

Zakres pracy obejmuje:

- określenie celu analizy strategicznej,
- charakterystykę badanego przedsiębiorstwa,
- określenie misji,
- analizę otoczenia bliższego,
- analizę makrootoczenia [metoda delficka i scenariuszowa],
- analizę sektorową,
- analizę pozycji konkurencyjnej metodą 5 sił M.E. Portera – analiza strukturalna sektora,
- schemat oceny atrakcyjności sektora - ocena punktowa,
- bilans strategiczny zasobów przedsiębiorstwa,
- analizę SWOT – heurystyczna technika analityczna,
- identyfikację możliwych opcji strategicznych,
- współpracę przy tworzeniu strategii rozwojowych, konkurencyjnych, marketingowych.

Kontakt:

dr hab. inż. Paweł Nowodziński, prof. PCz pawel.nowodzinski@pcz.pl

Zwiększanie bezpieczeństwa zasobów informacyjnych

Opis usługi: w ramach zwiększenia bezpieczeństwa zarządzania zasobami informacyjnymi w przedsiębiorstwach MSP oferujemy usługi obejmujące działania doradcze, analizy stanu zastanego, propozycji zmian i konfiguracji sprzętowo-programowej zaplecza informatycznego oraz utworzenia polityk normujących zasady przetwarzania informacji i danych w organizacji gospodarczej.

Oferta obejmuje w szczególności takie obszary zagadnień, jak:

- sporządzanie prawidłowego audytu urządzeń komputerowych, oprogramowania do zarządzania zasobami informacyjnymi;
- wyszczególnienie obszarów podatności na ryzyko utraty lub zniszczenia informacji;
- wyszczególnienie potencjalnych zagrożeń w organizacji gospodarczej;
- analizę ryzyka w zakresie utraty lub zniszczenia informacji;
- propozycje zmian, zakupu i konfiguracji rozwiązań zwiększających bezpieczeństwo informacji;

- bezpieczne kanały wymiany informacji, w tym również między sieciami LAN z użyciem szyfrowanych kanałów VPN;
- tworzenie backupów urządzeń, baz danych i informacji przechowywanych na urządzeniach końcowych;
- zabezpieczanie przed szyfrowaniem informacji (ransomware);
- archiwizacja informacji;
- przydzielanie praw dostępu do informacji indywidualnie dla poszczególnych pracowników;
- kontrola urządzeń prywatnych (BYOD).
- utworzenie polityk (dokumentów) w zakresie prawidłowego przetwarzania informacji zgodnych z obowiązującym prawem, w szczególności rozporządzeniem RODO;
- dostosowanie istniejących kanałów wymiany informacji i kanałów wykorzystywanych przez przedsiębiorstwo w zakresie działań marketingowych do wymogów prawnych (w tym RODO);
- inne, indywidualne w zakresie bezpieczeństwa informacji specyficzne dla określonego podmiotu gospodarczego.

Po przeprowadzeniu działań zwiększających bezpieczeństwo zasobów informacyjnych, w ramach oferty zawarte są szkolenia ogólne dla pracowników w obszarze bezpiecznego zarządzania informacją na poszczególnych stanowiskach pracy z uwzględnieniem obowiązujących przepisów prawa i przepisów wewnętrznych organizacji oraz szkolenia dla osób odpowiedzialnych za bezpieczeństwo zasobów niematerialnych w organizacji.

Kontakt:

dr Paweł Kobis; pawel.kobis@pcz.pl

Opinie o innowacyjności

Opis usługi: Opracowanie opinii o innowacyjności obejmuje fachową analizę stanu obecnego technologii, przegląd literatury w omawianym zakresie, przygotowanie niezbędnej dokumentacji potwierdzającej innowacyjność procesową, produktową lub organizacyjną.

Kontakt:

dr hab. inż. Robert Ulewicz, prof. PCz robert.ulewicz@pcz.pl

dr hab. inż. Dorota Klimecka-Tatar d.klimecka-tatar@pcz.pl

Analiza ryzyka w organizacji

W ramach usługi analizy ryzyka w organizacji, mogą zostać wykonane:

1. Analiza ryzyka związanego z komunikacją wewnętrzną w organizacji
 - identyfikacja i ocena ryzyk komunikacyjnych,
 - rekomendacja strategii postępowania z wybranymi ryzykami komunikacyjnymi,
2. Analiza ryzyka związanego z elastycznym działaniem organizacji
 - identyfikacja i ocena poziomu elastyczności działań w wybranych obszarach organizacyjnych przedsiębiorstw,
 - rekomendacja działań mających na celu wzrost poziomu elastyczności w działaniach przedsiębiorstw,
3. Analiza ryzyka związanego z nieprawidłowymi postawami przedsiębiorczymi i podejściem innowacyjnym pracowników organizacji
 - identyfikacja i ocena ryzyka związanego z nieprawidłowymi postawami i zachowaniami przedsiębiorczymi pracowników organizacji,
 - rekomendacja działań mających na celu wzrost orientacji przedsiębiorczej pracowników.

Kontakt:

dr hab. Anna Korombel prof. PCz anna.korombel@pcz.pl

dr hab. inż. Anna Lemańska-Majdzik, prof. PCz a.lemanska-majdzik@pcz.pl

dr hab. Małgorzata Okręglicka Prof. PCz malgorzata.okreglicka@pcz.pl

Marketing



Sporządzanie programów marketingowych

Sporządzanie na bazie przyjętej strategii, programów marketingowych dotyczących produktów i usług, cen, dystrybucji oraz zintegrowanej komunikacji z klientami

z uwzględnieniem różnych horyzontów czasu. Oferta obejmuje przygotowanie programów dla różnego rodzaju podmiotów obsługujących zarówno klientów indywidualnych jak również biznesowych.

Kontakt:

prof. zw. dr hab. Arnold Pabian arnold.pabian@pcz.pl

dr inż. Izabela Sowier-Kasprzyk i.sowier-kasprzyk@pcz.pl

Inżynieria zarządzania



- Analiza gospodarki magazynowej
- Środowiskowa ocena cyklu życia produktu
- Doradztwo i ekspertyzy w zakresie ekoinnowacji
- Badanie nośności wielkogabarytowych łożysk tocznych wieńcowych
- Badanie chropowatości powierzchni
- Badanie twardości materiałów
- Badanie podobaroskopowe (statyczne i dynamiczne)
- Przygotowanie audytu technologicznego
- Mapowanie strumienia wartości – Value Stream Mapping (VSM)

Analiza gospodarki magazynowej

W analizie gospodarki magazynowej stosuje się wskaźniki wydajności, operacyjne logistyczne wskaźniki pracy magazynu, wskaźniki kosztowe działalności magazynów oraz wskaźniki ekonomiczne pracy magazynu. Umożliwiają one dokonanie oceny aktualnego stanu wykorzystania i wydajności magazynu oraz posiadanych środków technicznych, a także pozwalają określić np. poziom poprawności realizowanych dostaw czy stopień realizacji zamówień.

Przykładowo stosuje się: wskaźniki wykorzystania pojemności użytkowej magazynu, czy też pojemności składowej, wskaźnik technicznego uzbrojenia przestrzeni magazynowej (przedstawiający technologiczne zaawansowanie magazynu), wskaźnik wydajności środków transportu magazynowego, wskazujący na poziom wykorzystywania środków transportu w procesie magazynowania czy też wskaźnik wykorzystania środków transportu magazynowego, określający stopień wykorzystania środków transportowych w porównaniu z ich nominalnymi możliwościami, a także wskaźnik wykorzystania czasu pracy urządzeń mechanicznych i in.

Kontakt:

dr Marta Daron marta.daron@pcz.pl

Środowiskowa ocena cyklu życia produktu

Przeprowadzenie środowiskowej oceny cyklu życia (LCA) produktu, procesu technologicznego lub organizacji przy wykorzystaniu oprogramowania SimaPro. Celem oceny może być opracowanie środowiskowej deklaracji produktu (EPD), przygotowanie dokumentacji w procesie ubiegania się o certyfikaty środowiskowe, wsparcie procesu wdrażania i rozwijania systemu zarządzania środowiskowego (ISO 14001/EMAS), zastosowanie kryteriów eko-projektowania dla produktów i procesów oraz optymalizacja środowiskowa produktów, procesów lub organizacji. Ocena obejmuje kalkulację przepływów materiałowych, energii, odpadów oraz emisji w odniesieniu do obiektu oceny, opracowanie modelu cyklu życia i jego faz, wyliczenie wskaźników wpływu oraz interpretację w odniesieniu do przyjętego celu oceny. Stosowane metody wpływu (ReCiPe, IPPC, carbon footprint, environmental footprint, EPD) są dobierane wg przedmiotu i celu oceny. Zakres oceny obejmuje fazy przedprodukcyjne, produkcyjne, użytkowania oraz końcowego zagospodarowania. Podejście cyklu życia może być zastosowane również

w powiązaniu z kosztami w formie oceny kosztów w cyklu życia (LCC). Obszarem zastosowania wyników oceny może być również opracowanie modeli biznesu, budowa i ocena łańcuchów wartości produktów i procesów, ocena rozwiązań

z zakresu symbiozy przemysłowej i gospodarki okrężnej, opracowanie rozwiązań systemowych w zakresie logistyki oraz logistyki zwrotnej, zagospodarowania odpadów i recyklingu.

Kontakt:

Dr hab. inż. Tomasz Nitkiewicz, prof. PCz tomasz.nitkiewicz@pcz.pl

Doradztwo i ekspertyzy w zakresie ekoinnowacji

Oferta jest skierowana do przedsiębiorstw, które wdrażają innowacje procesowe lub produktowe:

- przeprowadzenie audytów i ocen środowiskowych w organizacjach gospodarczych, zgodnych z normą ISO 14001;
- ekspertyzy (analiza, ocena, audyt) w zakresie ekoinnowacji produktowych i procesów biznesowych (technologiczne, organizacyjne, biznesowe, marketingowe, ICT), wg Manual Oslo 2018;
- badania marketingowe i promocja rozwiązań eko-innowacyjnych oferowanych przez MSP w sieci usług ECOLABNET w krajach Regionu Morza Bałtyckiego;
- Kreowanie wartości MSP w międzynarodowej bazie dobrych praktyk eko-innowacyjnych w sieci ECOLABNET.

Kontakt:

dr hab. inż. Waldemar Jędrzejczyk, prof. PCz waldemar.jedrzejczyk@pcz.pl

dr hab. inż. Robert Kuceba robert.kuceba@pcz.pl

Badanie nośności wielkogabarytowych łożysk tocznych wieńcowych

Katedra Inżynierii Produkcji i Bezpieczeństwa dysponuje autorskim programem komputerowym do automatycznego sporządzania charakterystyki nośności łożysk wieńcowych, a także wyznaczania dystrybucji obciążeń przenoszonych przez poszczególne elementy toczne rozmieszczone wzdłuż obwodu jego bieżni. Opracowany program do tworzenia tych charakterystyk stanowi przydatne narzędzie obliczeniowe dla projektanta, który już we wstępnym etapie projektowania może wyznaczyć dopuszczalny obszar obciążania projektowanego łożyska wieńcowego. Wyznaczane charakterystyki nośności za pomocą tego programu uwzględniają wiele czynników wpływających na nośność łożyska takich jak: zmienny kąt działania elementów tocznych na skutek przenoszonych obciążeń, wpływ luzu osiowego i wpływ sił promieniowych na nośność łożyska, ograniczenie nośności łożyska ze względu na wytrzymałość śrub mocujących łożysko do podzespołów wsporczych maszyny. Charakterystyki te mogą z powodzeniem zostać zamieszczane w ofertowych katalogach producentów łożysk wieńcowych.

Program obliczeniowy dedykowany jest do wyznaczania nośności najbardziej popularnych łożysk wieńcowych takich jak: łożysko kulkowe jednorzędowe o styku czteropunktowym, kulkowe dwurzędowe, wałeczkowe krzyżowe, wałeczkowe trzyczędowe. Istnieje również możliwość przeprowadzenia obliczeń dla innych typów łożysk wieńcowych. Dodatkowo, producenci wielkogabarytowych łożysk tocznych mogą skorzystać z wieloletniego doświadczenia pracownika Katedry – dr inż. Marka Krynke w zakresie obliczania łożysk w przypadku ich posadowienia na podzespołach wsporczych niezapewniających dostatecznej sztywności podparcia łożyska.

Kontakt:

dr inż. Marek Krynke marek.krynke@pcz.pl

Badanie chropowatości powierzchni

Badanie profilometryczne, badanie chropowatości powierzchni materiałów (detali).
Parametry techniczne profilometru:

- zakres głowicy: $300 \mu\text{m} \pm 10\%$
- rozdzielczość głowicy : $0,01 \mu\text{m}$
- dokładność minimum 2%
- nacisk minimum w zakresie 150-300 mg
- długość pomiarowa minimum w zakresie 0,25-25mm
- filtr 2CR lub Gauss
- odcinki elementarne : 0,25 0,8 2,5 i 8 mm

Badanie obejmuje oznaczenie parametrów profilu powierzchni Ra, Rz, Rp, Rmr, Rpc, Rsm oraz analizę statystyczną wyników.

Kontakt:

dr hab. inż. Dorota Klimecka-Tatar d.klimecka-tatar@pcz.pl

Badanie twardości materiałów

Weryfikacja materiałów pod względem twardości. Weryfikowanie poprawności parametrów twardości dla wybranych grup materiałów. Możliwość badania twardości materiałów metodami: Vickers'a i Shore'a:

- badanie metodą Vickers'a (w skali HV5, HV10, HV20, HV25, HV30, HV50). To najbardziej popularna metoda badań materiałów metalicznych. Badania realizowane z wykorzystaniem twardościomierza cyfrowego z wgłębnikiem diamentowym. Badanie obejmuje analizę statystyczną uzyskanych wyników

(pomiar całkowity, max, min, średnia, zakres, standardowa odchyłka) i konwersję danych np. do wytrzymałości;

- badania metodą Shore'a (w skali A 0-100). To badanie twardości materiałów miękkich typu (guma, skóra tworzywa sztuczne). Pomiar realizowany na urządzeniu spełniającym wymagania norm DIN 53505, ISO 868, ASTM D 2240

Kontakt:

dr hab. inż. Dorota Klimecka-Tatar d.klimecka-tatar@pcz.pl

Badanie podobaroskopowe (statyczne i dynamiczne)

Opis usługi: badania podobaroskopowe obejmują badania dynamiczne i statyczne:

- a) analizę chodu od momentu wybicia przez przetaczanie do postawienia stopy – realizowane z wykorzystaniem platformy do pomiaru sił reakcji podłoża – pedobarograf do analiza chodu, stania i równowagi z matą rozbiegową do 240 cm i strefą aktywną 40×40 cm,
- b) badanie obciążenia stóp podczas stania z wykorzystaniem podoskaner 2D – podoskopu do oceny podeszwowej.

Kontakt:

dr hab. inż. Dorota Klimecka-Tatar d.klimecka-tatar@pcz.pl

Przygotowanie audytu technologicznego

Opis usługi: przygotowanie procedury i wytycznych realizacji niezależnej, obiektywnej, usystematyzowanej i metodycznej działalności, której celem jest ocena potencjału procesów, potrzeb oraz możliwości technologicznych przedsiębiorstwa w zakresie wytwarzanych produktów.

Zakres działań obejmuje:

- a) określenie celu, przedmiotu i zakresu badania;
- b) wstępną identyfikację i konkretyzację metody badania;
- c) dobór kryteriów oceny działań;
- d) opracowanie zasad pomiaru i oceny działań;
- e) identyfikację stanu faktycznego i wyprowadzenie ustaleń diagnostycznych dotyczących działań;
- f) syntezę wyników badania i określenie kierunków doskonalenia.

Pełna i wyczerpująca diagnoza stanu faktycznego i weryfikacja tego, czy wstępują nieprawidłowości, wykrycie błędów, ocena ich istotności oraz sformułowanie hipotez usprawniających. Z kolei zakres audytu wynika bezpośrednio z określonego celu i przedmiotu badania. Precyzuje on zakres autonomiczności oraz stopień szczegółowości przedsięwzięcia badawczego. Określenie identyfikacji przedmiotu badania polega na ogólnym rozpoznaniu warunków badania poprzez zebranie podstawowych danych o działaniach badanej jednostki. Konkretyzacja metody badania to podjęcie decyzji w zakresie wybranych metod i technik szczegółowych wykorzystywanych w postępowaniu badawczym.

Kontakt:

dr hab. inż. Robert Ulewicz, prof. PCz robert.ulewicz@pcz.pl

Mapowanie strumienia wartości – Value Stream Mapping (VSM)

Opis usługi: usługa obejmuje kolejne etapy analizy przepływów informacyjnych i materiałowych w procesach produkcyjnych i usługowych. Mapowanie strumienia wartości, analiza VSM (Value Stream Mapping) jest pierwszym krokiem w identyfikacji obszarów procesu wymagających doskonalenia. Jest to najbardziej popularne narzędzie podczas wdrażania koncepcji Lean w przedsiębiorstwach. Na podstawie obserwacji i danych obecnych zebranych podczas realizacji procesu tworzona jest mapa stanu obecnego, która jest również podstawą do tworzenia mapy stanu przyszłego (stanu oczekiwanego). Zakres mapowania zależy od wyznaczonego obszaru doskonalenia. Usługa obejmuje również szkolenia i warsztaty dla pracowników.

Kontakt:

dr hab. inż. Dorota Klimecka-Tatar d.klimecka-tatar@pcz.pl

Finanse i rachunkowość



Ekspertyzy i analizy w zakresie finansów i rachunkowości

Ekspertyzy mogą dotyczyć następujących zagadnień szczegółowych:

- prowadzenie ksiąg rachunkowych w wybranych obszarach,
- wybór rachunku kosztów,
- analizy ekonomiczno-finansowe.

Kontakt:

prof. dr hab. Jolanta Chluska jolanta.chluska@pcz.pl

Statystyka



- Badania rynku
- Pomiar jakości usług/obsługi w firmie – badania ankietowe metodą Servqual

Badania rynku

Dotychczasowe doświadczenie umożliwia przeprowadzenie badań rynku na każdym ich etapie. Wspomagamy analizę istniejących problemów, ich kwantyfikację i wskazanie metod pomiaru. Oferta obejmuje zaprojektowanie badania statystycznego (np. ankietowego) oraz weryfikację, analizę i interpretację danych pozyskanych przez kontrahenta z dowolnego biura badania opinii. W zależności od potrzeb oferta może obejmować prezentację wyników, testowanie, wnioskowanie, symulację lub walidację.

Kontakt:

dr hab. Marek Szajt marek.szajt@pcz.pl

Pomiar jakości usług/obsługi w firmie – badania ankietowe metodą Servqual

Satysfakcja klienta w dużej mierze wiąże się z jakością usług/jakością obsługi. Wyróżnia się pięć podstawowych grup czynników decydujących o jakości usług, takich jak: elementy materialne, solidność, szybkość reakcji, pewność, empatia (podejście do klienta). Dzięki zastosowaniu metody Servqual można zbadać oczekiwania klientów odnośnie pożądanego przez nich poziomu usługi/obsługi oraz uzyskać od klientów opinię na temat zrealizowanej usługi/obsługi. Jest to metoda służąca do weryfikowania jakości obsługi czy też oferowanych usług przez firmę. Badanie ma charakter ankietowy i składa się z dwóch etapów. Pierwszy etap jest przeprowadzany zwykle przed usługą (chodzi o określenie oczekiwań klientów), natomiast drugi etap następuje po realizacji usługi (klienci oceniają realizację usługi). Ważną kwestią jest określenie różnicy pomiędzy oczekiwaniami klientów

a ich faktycznymi doświadczeniami wynikającymi ze świadczenia usług przez firmę. Celem badania jest wykrycie tzw. luk, na podstawie których identyfikuje się obszary obsługi w firmie wymagające poprawy i wprowadzenia działań doskonalących.

Kontakt:

dr Marta Daron marta.daron@pcz.pl

Inne



- Tłumaczenia oraz usługi językowe dla firm i instytucji (język niemiecki)
- Analiza biofeedback - EEG
- Ekspertyzy w zakresie analizy i oceny bezpieczeństwa procesu pracy

Tłumaczenia oraz usługi językowe dla firm i instytucji (język niemiecki)

Oferta usług obejmuje:

- tłumaczenie korespondencji handlowej i innych dokumentów;
- tłumaczenia dla branży e-commerce: tłumaczenie opisów produktów, lokalizacja i tłumaczenie contentu sklepów internetowych, przekład treści marketingowych, formularzy kontaktowych, regulaminów e-sklepów i innych dokumentów,
- usługi dla branży eksportowej: tłumaczenia etykiet, instrukcji obsługi, dokumentów handlowych i korespondencji z kontrahentami;
- przekład i lokalizacja serwisów internetowych;
- przekład materiałów promocyjnych i marketingowych;
- tłumaczenia ustne;
- obsługa tłumaczeniowa spotkań, targów itp.

Kontakt:

dr Aleksandra Radziszewska aleksandra.radziszewska@pcz.pl

Analiza biofeedback - EEG

Opis usługi: Badanie i trening EEG Biofeedback do obserwowania aktualnych procesów organizmu. EEG Biofeedback koncentruje się na czynności bioelektrycznej mózgu. Sesje (badania i trening EEG) przeprowadzane są z wykorzystaniem 5-kanalowej głowicy wzmacniaczy biologicznych EEG DigiTrack BF z pomiarem saturacji i rytmu serca. Aparat do badań i treningu EEG Biofeedback umożliwia rejestrację zapisu EEG z 4 elektrod jednocześnie oraz dodatkowo pozwala na zapis i analizę wysycenia krwi tlenem oraz rytmu serca podczas sesji. Powyższe możliwości pozwalają na uzyskanie pełnego obrazu stanu podczas wykonywania czynności treningowych.

Kontakt:

dr hab. inż. Dorota Klimecka-Tatar d.klimecka-tatar@pcz.pl

dr inż. Manuela Ingaldi manuela.ingaldi@pcz.pl

Ekspertyzy w zakresie analizy i oceny bezpieczeństwa procesu pracy

Opis usługi: ekspertyza obejmuje identyfikację potencjalnych błędów ludzkich i ich możliwych źródeł; identyfikację czynników kształtujących wyniki działania człowieka i ich ocenę ekspercką; szacowanie i ocenę błędu człowieka dla kluczowych działań oraz propozycje podniesienia niezawodności człowieka.

Kontakt:

dr inż. Joanna Tabor joanna.tabor@pcz.pl

**POLI
TECH
NIKA**

Politechnika
Częstochowska



Wydział
Zarządzania



al. Armii Krajowej 19b
42-200 Częstochowa
+48 34 3250-395

www.wz.pcz.pl

e-mail: dziekan@wz.pcz.pl