

Komisja ds. zapewnienia jakości kształcenia

Wydział Zarządzania
Politechnika Częstochowska

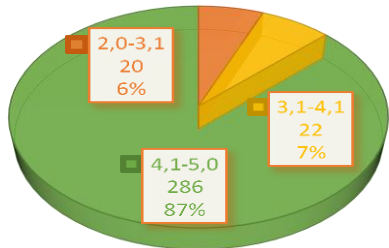
Zestawienie ogólne wyników badań
za rok akademicki 2024/2025

Ocena jakości zajęć

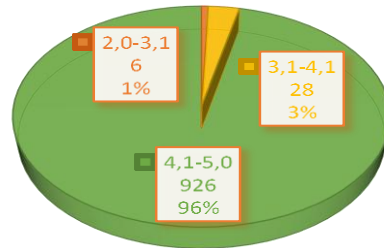
Wyniki ankietyzacji zajęć
dydaktycznych w roku akademickim
2024/2025

1. Sumaryczny rozkład procentowy nauczycieli akademickich w skali ocen

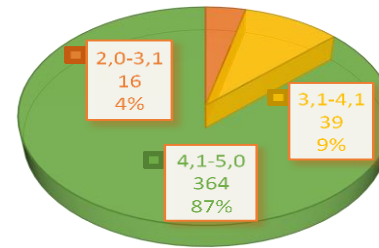
ANGIELSKI JĘZYK BIZNESU



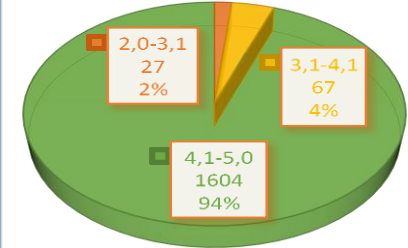
BEZPIECZEŃSTWO I HIGIENA PRACY



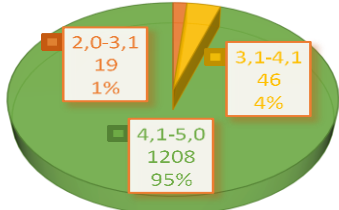
DESIGN I ZARZĄDZANIE
PROJEKTAMI



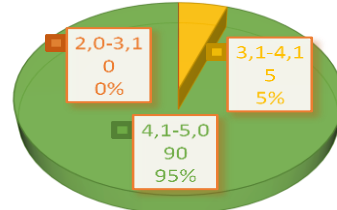
FINANSE I RACHUNKOWOŚĆ W
BIZNESIE



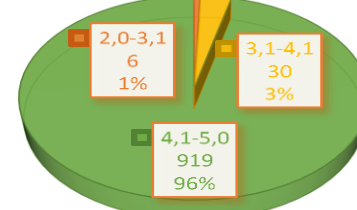
LOGISTYKA



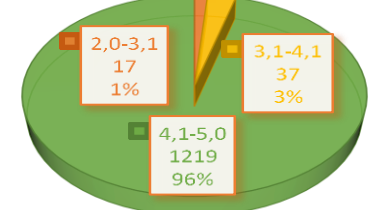
LOGISTYKA (ANG.)



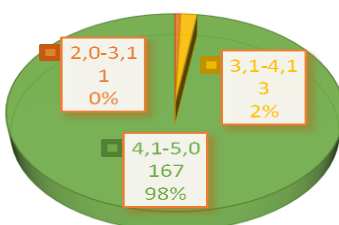
LOGISTYKA INŻYNIERSKA



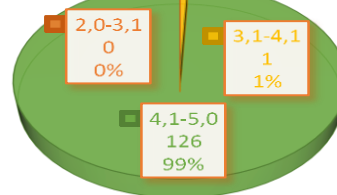
ZARZĄDZANIE



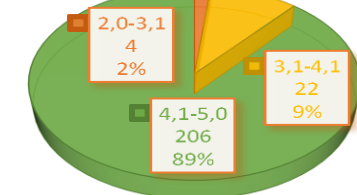
ZARZĄDZANIE (ANG.)



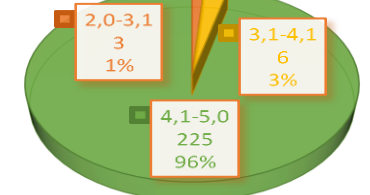
ZARZĄDZANIE JAKOŚCIĄ I
PRODUKCJĄ



ZARZĄDZANIE JAKOŚCIĄ I
PRODUKCJĄ (ANG.)



ZARZĄDZANIE W TURYSTYCE I
SPORCIE



2. Uśrednione wyniki ocen dla poszczególnych kryteriów

Kierunek	Pyt.1	Pyt.2	Pyt.3	Pyt.4	Pyt.5	Pyt.6	Średnia ogólna
ANGIELSKI JĘZYK BIZNESU	4,69	4,85	4,64	4,70	4,69	4,75	4,72
BEZPIECZEŃSTWO I HIGIENA PRACY	4,91	4,94	4,92	4,92	4,91	4,93	4,92
DESIGN I ZARZĄDZANIE PROJEKTAMI	4,72	4,82	4,73	4,73	4,77	4,78	4,76
FINANSE I RACHUNKOWOŚĆ W BIZNESIE	4,81	4,91	4,84	4,84	4,84	4,89	4,86
LOGISTYKA	4,85	4,92	4,86	4,86	4,86	4,88	4,87
LOGISTYKA (STUDIA W JĘZYKU ANGIELSKIM)	4,89	4,90	4,88	4,95	4,95	4,90	4,91
LOGISTYKA INŻYNIERSKA	4,89	4,92	4,91	4,93	4,91	4,91	4,91
ZARZĄDZANIE	4,89	4,92	4,91	4,91	4,91	4,92	4,91
ZARZĄDZANIE (STUDIA W JĘZYKU ANGIELSKIM)	4,91	4,92	4,90	4,91	4,90	4,91	4,91
ZARZĄDZANIE JAKOŚCIĄ I PRODUKCJĄ	4,98	5,00	4,99	4,99	4,98	4,98	4,99
ZARZĄDZANIE JAKOŚCIĄ I PRODUKCJĄ (STUDIA W JĘZYKU ANGIELSKIM)	4,78	4,79	4,83	4,82	4,79	4,82	4,81
ZARZĄDZANIE W TURYSTYCE I SPORCIE	4,85	4,86	4,85	4,85	4,84	4,86	4,85

1. Przed rozpoczęciem zajęć zostały przedstawione informacje dotyczące organizacji zajęć (frekwencja, tematyka zajęć, zasady zaliczenia przedmiotu, źródła informacji, terminy konsultacji i możliwości kontaktu z prowadzącym) --- 2. Realizacja zajęć umożliwiła pozytywne przejście weryfikacji zdobytej wiedzy i osiągniętych umiejętności --- 3. Zajęcia odbywały się zgodnie z obowiązującym planem --- 4. Wystawiane oceny były obiektywne, odzwierciedlały treści programowe związane z tematyką zajęć, a zasady oceniania były znane i jednakowe dla wszystkich studentów --- 5. Kultura osobista prowadzącego zajęcia i jego postawa wobec studentów stwarzała warunki sprzyjające uczeniu się--- 6. Prowadzący zajęcia stworzył możliwość wymiany poglądów oraz zadawania pytań na tematy dotyczące zagadnień i problemów związanych z tematyką zajęć.

3. Statystyki

Kierunek	Liczba ankiet	Liczba komentarzy	Liczba pracowników
ANGIELSKI JĘZYK BIZNESU	328	44	24
BEZPIECZEŃSTWO I HIGIENA PRACY	962	102	77
DESIGN I ZARZĄDZANIE PROJEKTAMI	421	64	63
FINANSE I RACHUNKOWOŚĆ W BIZNESIE	1700	354	96
LOGISTYKA	1275	227	124
LOGISTYKA (STUDIA W JĘZYKU ANGIELSKIM)	95	21	22
LOGISTYKA INŻYNIERSKA	957	106	85
ZARZĄDZANIE	1274	267	100
ZARZĄDZANIE (STUDIA W JĘZYKU ANGIELSKIM)	171	35	19
ZARZĄDZANIE JAKOŚCIĄ I PRODUKCJĄ	127	4	24
ZARZĄDZANIE JAKOŚCIĄ I PRODUKCJĄ (STUDIA W JĘZYKU ANGIELSKIM)	232	73	45
ZARZĄDZANIE W TURYSTYCE I SPORCIE	235	62	33

Ocena jakości zajęć

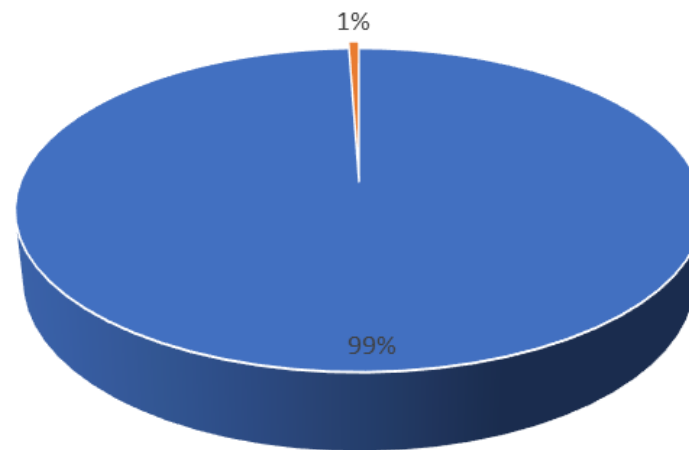
**Wyniki hospitacji w roku
akademickim 2024/2025**

1. Sumaryczny rozkład procentowy w skali ocen

a) nauczyciele akademicki

Na 178 ocen z planowych hospitacji nauczycieli akademickich (177 w roku 2023/2024) przypadła jedna ocena 4,5 (pracownik Katedry Logistyki). Dodatkowo przeprowadzono dwie hospitacje pozaplanowe na kierunku FiRwB oraz Zarządzanie – studia stacjonarne (średnia ocen: 5,0).

ocena z hospitacji nauczycieli akademickich



ocena 5,0

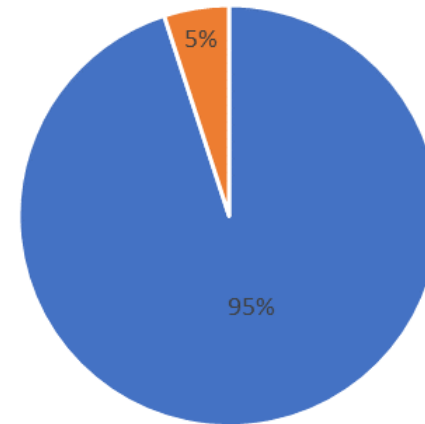


ocena 4,5

b) doktoranci

Na 20 hospitacji planowych
(24 hospitacje w roku akademickim
2023/2024) przypadło 19 ocen 5,0, i
jedna ocena 4,5.

ocena z hospitacji doktorantów



 ocena 5,0

 ocena 4,5

2. Uśrednione wyniki ocen (wraz z oznaczeniem poziomu wartości średniej)

	Nauczyciel akademicki	Doktorant
Ocena zgodności treści zajęć z sylabusem do przedmiotu	4,98 (Z) /5,0 (L) 4,99 (jak w roku ubiegłym)	5,0 (Z)/5,0 (L) 5,0 ↑
Ocena tematyki hospitowanych zajęć (czy odpowiada przyjętym efektom uczenia się na zajęciach?)	4,99 (Z) /5,0 (L) 4,995 ↑	5,0 (Z)/4,93 (L) 4,96 ↑
Ocena stopnia przygotowania hospitowanego do zajęć	5,0 (Z) /4,99 (L) 4,995 (jak w roku ubiegłym)	5,0 (Z) /5,0 (L) 5,0 ↑
Ocena doboru narzędzi dydaktycznych	4,93 (Z) /4,95 (L) 4,94 ↓	4,6 (Z) /5,0 (L) 4,8 ↓
Ocena terminowości prowadzenia zajęć	5,0 (Z) /4,97 (L) 4,98 ↓	5,0 (Z) /5,0 (L) 5,0 ↑
Ocena możliwości nawiązania przez studentów kontaktu z hospitowanym TAK/NIE	178 x tak	20 x tak
Ogólna ocena	4,99 (Z)/5,0 (L) 4,98 ↓	4,96 (Z)/ 5,0 (L) 4,95 ↓

3. Statystyki

- Liczba hospitacji planowych: nauczyciel akademicki - 178; doktorant – 20
- Liczba hospitacji na studiach stacjonarnych: nauczyciel akademicki – 164
- Liczba hospitacji na studiach niestacjonarnych: nauczyciel akademicki – 14
- Liczba hospitacji na studiach stacjonarnych: doktorant – 18
- Liczba hospitacji na studiach niestacjonarnych: doktorant – 2
- Liczba hospitacji pozaplanowych: nauczyciel akademicki – 2; doktorant – 0

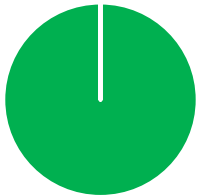
Badanie ankietowe – cały tok studiów

Kierunek studiów	Średnia ocena Wydział Zarządzania	Średnia ocena kierunku	Liczba respondentów	Udział % w ogólnej liczbie absolwentów
Angielski Język Biznesu	4,6	4,4	5	100%
Bezpieczeństwo i Higiena Pracy	5	5	3	6%
FiR w Biznesie	4,86	4,86	14	8%
Logistyka	4	3,83	7	23%
Logistyka Inżynierska	4,67	4,83	6	16%
Management	5	5	1	7%
Design i Zarządzanie Projektami	-	-	3	10%
Zarządzanie w Turystyce i Sporcie	4,75	4,5	4	36%
Zarządzanie	4,91	5	12	14%
QPM	5	5	4	27%
Zarządzanie Jakością i Produkcją	5	5	9	75%
Razem			68	

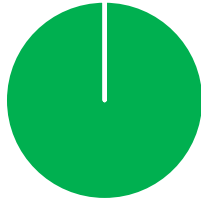
Badanie ankietowe – praca dziekanatów

ocena z przedziału 4,10-5,00 (kolor zielony)

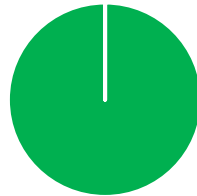
Z/Man (st.)



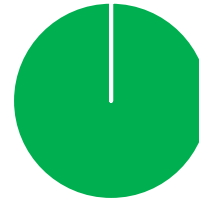
Z (nst.)



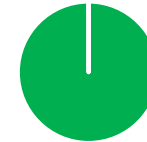
FiRwB (st.)



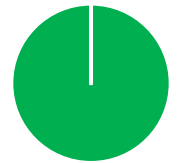
FiRwB (nst.)



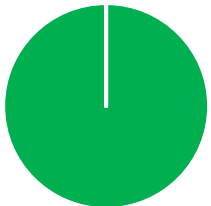
Log / Log inż.
(nst.)



Log / Log
inż./Logistics
(st.)



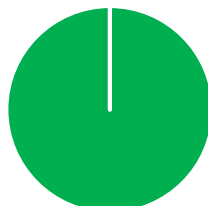
BiHP (st.)



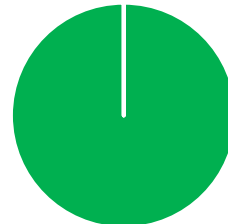
ZwTiS



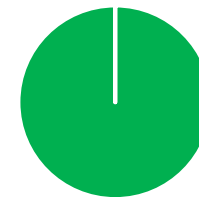
ZJiP



AJB



DiZP



Badanie ankietowe – praca dziekanatów

Uśrednione wyniki ocen dla poszczególnych kryteriów uwzględnionych w ankiecie

Kryterium oceny	Z (st)	Z (nst)	FiRwB (st)	FiRwB (nst)	Log (st)	Log (nst)	BiHP (st)	ZwTiS	ZJiP	AJB	DiZP
Czy godziny pracy dziekanatu są odpowiednie?	4,58	4,5	4,41	4,23	4,37	4,15	4,5	4,23	5,0	4,21	4,12
Czy pracownicy dziekanatu przestrzegają godzin urzędowania (punktualność otwierania)?	4,80	4,75	4,85	4,88	4,82	5,0	5,0	4,5	5,0	4,66	4,37
Czy pracownicy dziekanatu udzielają informacji w sposób miły i taktowny?	4,76	4,62	4,74	4,81	4,8	4,91	5,0	4,23	5,0	4,48	4,25
Czy uzyskujesz potrzebne (pełne i wiarygodne) informacje w dziekanacie?	4,82	4,71	4,70	4,92	4,77	5,0	5,0	4,32	4,75	4,5	4,37
Czy uważasz, że dziekanaty są przyjazne studentom?	4,82	4,83	4,74	4,96	4,73	4,91	5,0	4,5	4,75	4,46	4,5
Czy uważasz, że praca dziekanatu uległa poprawie w ciągu ostatniego roku?	4,74	4,71	4,43	4,81	4,44	4,50	5,0	4,14	4,75	4,28	4,25
Ocena ogólna	4,74	4,79	4,63	4,81	4,73	4,83	5,0	4,45	4,88	4,40	4,37
Liczba ankiet	23	12	23	13	15	8	1	11	5	82	4
Liczba ankiet w stosunku do liczby studentów	10,6%	7,1%	8,7%	4,7%	3,9%	3,7%	5%	26,8%	83%	64%	5,71%