



Politechnika  
Częstochowska



Wydział  
Zarządzania

# Komisja ds. jakości kształcenia Wydział Zarządzania Politechnika Częstochowska

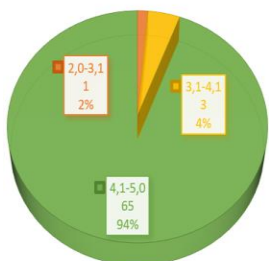
Wyniki badań – zestawienie ogólne  
za rok akademicki 2020/2021



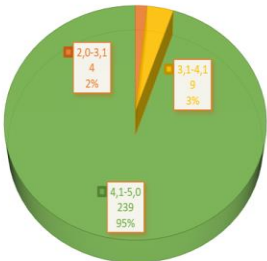
# Badanie ankietowe - realizacja procesu dydaktycznego

## Sumaryczny rozkład procentowy nauczycieli akademickich w skali ocen

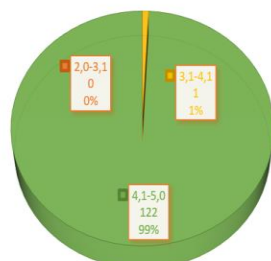
ANGIELSKI JĘZYK BIZNESU



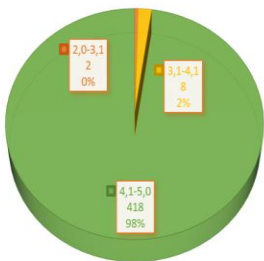
BEZPIECZEŃSTWO I HIGIENA PRACY



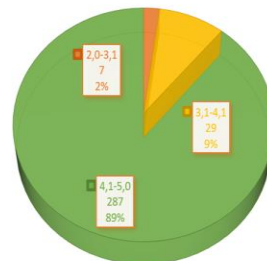
DESIGN I ZARZĄDZANIE PROJEKTAMI



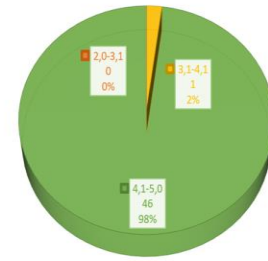
FINANSE I RACHUNKOWOŚĆ



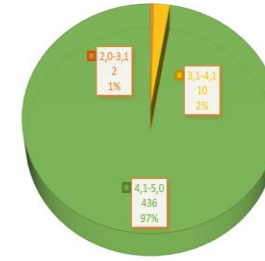
FINANSE I RACHUNKOWOŚĆ W BIZNESIE



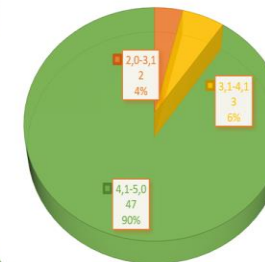
ZARZĄDZANIE W TURYSTYCE I SPORCIE



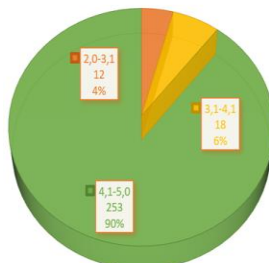
ZARZĄDZANIE



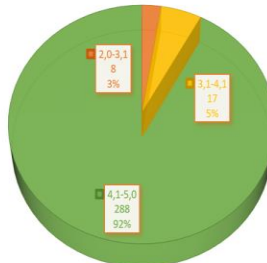
LOGISTICS



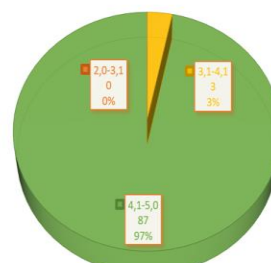
LOGISTYKA



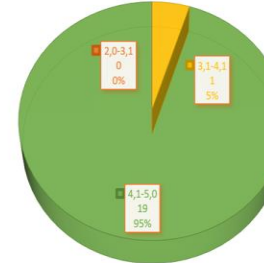
LOGISTYKA INŻYNIERSKA



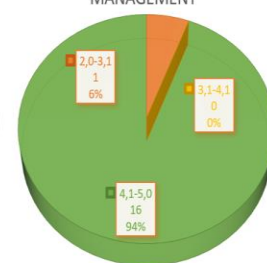
MANAGEMENT



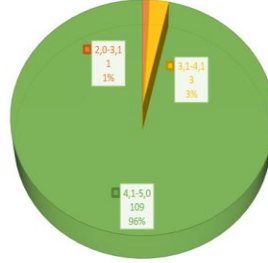
MENADŻER ŻYWNOCI I ŻYWIENIA



QUALITY AND PRODUCTION  
MANAGEMENT



ZARZĄDZANIE JAKOŚCIĄ I PRODUKcją



TURYSTYKA I REKREACJA



# Badanie ankietowe - realizacja procesu dydaktycznego

## Uśrednione wyniki ocen dla poszczególnych kryteriów uwzględnionych w ankiecie

Kierunek studiów	Średnia ocena dla przyjętego kryterium ocen				
	1	2	3	4	5
Angielski Język Biznesu	4,82	4,83	4,62	4,84	4,88
Bezpieczeństwo i Higiena Pracy	4,85	4,81	4,74	4,87	4,79
Design i zarządzanie projektami	4,93	4,94	4,71	4,89	4,84
Finanse i rachunkowość	4,93	4,90	4,84	4,89	4,91
Finanse i Rachunkowość w Biznesie	4,81	4,76	4,58	4,88	4,76
Logistics	4,78	4,80	4,71	4,81	4,70
Logistyka	4,72	4,73	4,60	4,76	4,71
Logistyka Inżynierska	4,79	4,79	4,68	4,81	4,74
Management	4,89	4,87	4,88	4,87	4,84
Menadżer Żywności i Żywnienia	4,88	4,83	4,65	4,90	4,85
Quality and Production Management	4,88	4,68	4,59	4,74	4,82
Turystyka i rekreacja	4,97	4,90	4,77	4,90	4,92
Zarządzanie	4,91	4,88	4,84	4,92	4,90
Zarządzanie Jakością i Produkcją	4,95	4,92	4,89	4,91	4,93
Zarządzanie w Turystyce i Sporcie	4,88	4,94	4,85	4,97	4,91

1. Wysoka kultura osobista prowadzącego oraz szacunek i otwartość wobec studentów stwarzały przyjazną atmosferę na zajęciach, sprzyjającą procesowi uczenia się ---- 2. Na początku zajęć zostały jasno określone cele kształcenia – efekty do osiągnięcia przez studenta w trakcie zajęć, jak również zrozumiale określone kryteria wymagań i warunki zaliczenia przedmiotu ---- 3. Zajęcia były prowadzone w sposób: zrozumiały, interesujący, uporządkowany, motywujący do nauki, skłaniający do myślenia ---- 4. Zajęcia zaczynały i kończyły się punktualnie oraz odbywały systematycznie, zgodnie z planem lub ustalonym harmonogramem ---- 5. Wystawiane oceny były obiektywne i w pełni odzwierciedlały osiągnięte przez studentów efekty kształcenia.

# Badanie ankietowe - realizacja procesu dydaktycznego

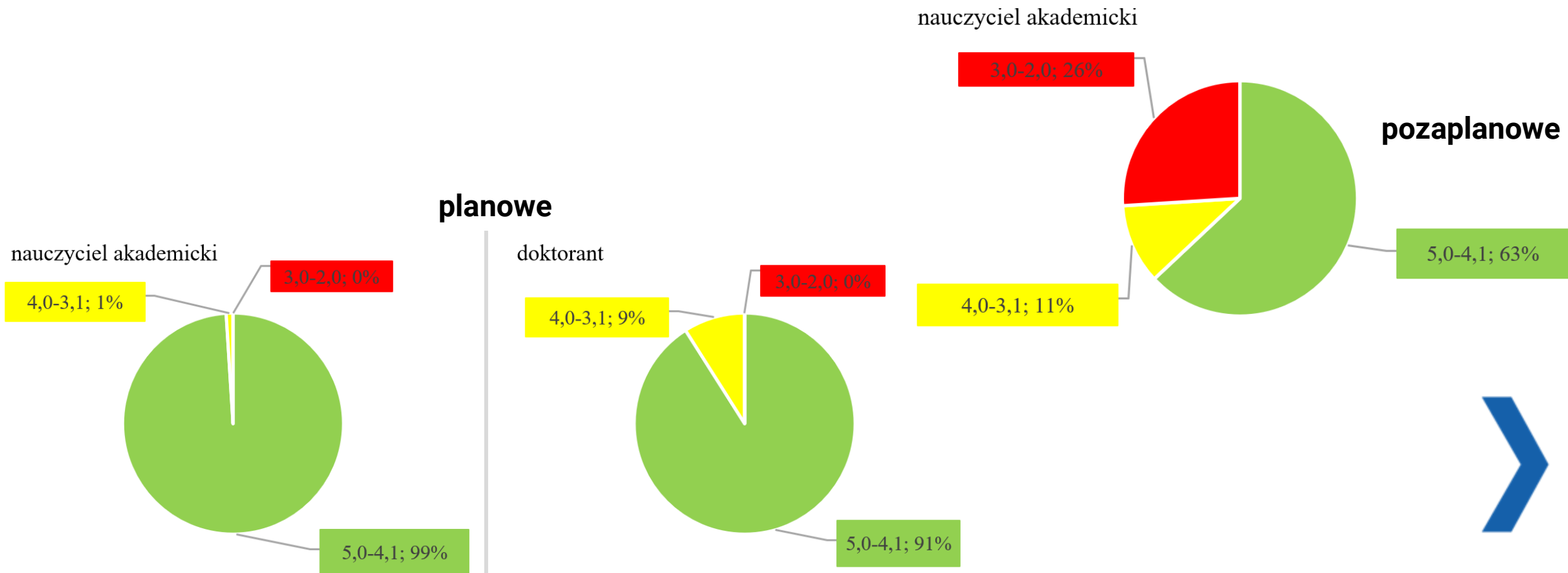
## Statystyki

Kierunek studiów	Liczba ankiet	Liczba komentarzy	Liczba pracowników
Angielski Język Biznesu	69	7	8
Bezpieczeństwo i Higiena Pracy	252	64	38
Design i zarządzanie projektami	123	18	24
Finanse i rachunkowość	428	96	46
Finanse i Rachunkowość w Biznesie	323	85	30
Logistics	52	32	11
Logistyka	283	63	45
Logistyka Inżynierska	313	39	35
Management	90	62	23
Menadżer Żywności i Żywienia	20	2	7
Quality and Production Management	17	16	8
Turystyka i rekreacja	46	2	8
Zarządzanie	448	111	53
Zarządzanie Jakością i Produkcją	113	23	24
Zarządzanie w Turystyce i Sporcie	47	3	9



# Analiza hospitacji zajęć dydaktycznych

## Sumaryczny rozkład procentowy nauczycieli akademickich w skali ocen



# Analiza hospitacji zajęć dydaktycznych

Uśrednione wyniki ocen dla poszczególnych kryteriów uwzględnionych w ankiecie

Kryterium oceny	Hospitacje planowe		pozaplanowe
	Nauczyciel akademicki	Doktorant	Nauczyciel akademicki
Ocena zgodności treści zajęć z programem przedmiotu	4,98	5,00	3,73
Ocena realizacji założonych efektów kształcenia na zajęciach	4,96	4,83	3,73
Ocena stopnia przygotowania hospitowanego do zajęć	4,99	4,93	4,18
Ocena doboru i wykorzystania środków dydaktycznych	4,88	4,8	4,27
Ocena terminowości i punktualności prowadzenia zajęć	4,97	5,00	3,36
Ocena umiejętności nawiązania kontaktu ze studentami i ich aktywizacji	4,90	4,75	4,27
Ogólna ocena	<b>4,95</b> ↑	<b>4,89</b> ↓	<b>4,27</b>

## Statystyki

Liczba hospitacji planowych: nauczyciel akademicki - 195; doktorant – 11

Liczba hospitacji pozaplanowych: nauczyciel akademicki - 11; doktorant – 0



# Badanie ankietowe - pracodawca zatrudniający absolwentów

Preferowane kierunki	Finanse i Rachunkowość, Zarządzanie, Logistyka
Kryterium zatrudnienia	wiedza praktyczna, umiejętności i kompetencje, wiedza teoretyczna
Preferowane umiejętności	umiejętność podejmowania decyzji i ryzyka, umiejętność szybkiego pozyskiwania nowej wiedzy, umiejętność wykorzystywania wiedzy w praktyce, umiejętność rozwiązywania problemów



# Badanie ankietowe - cały tok studiów

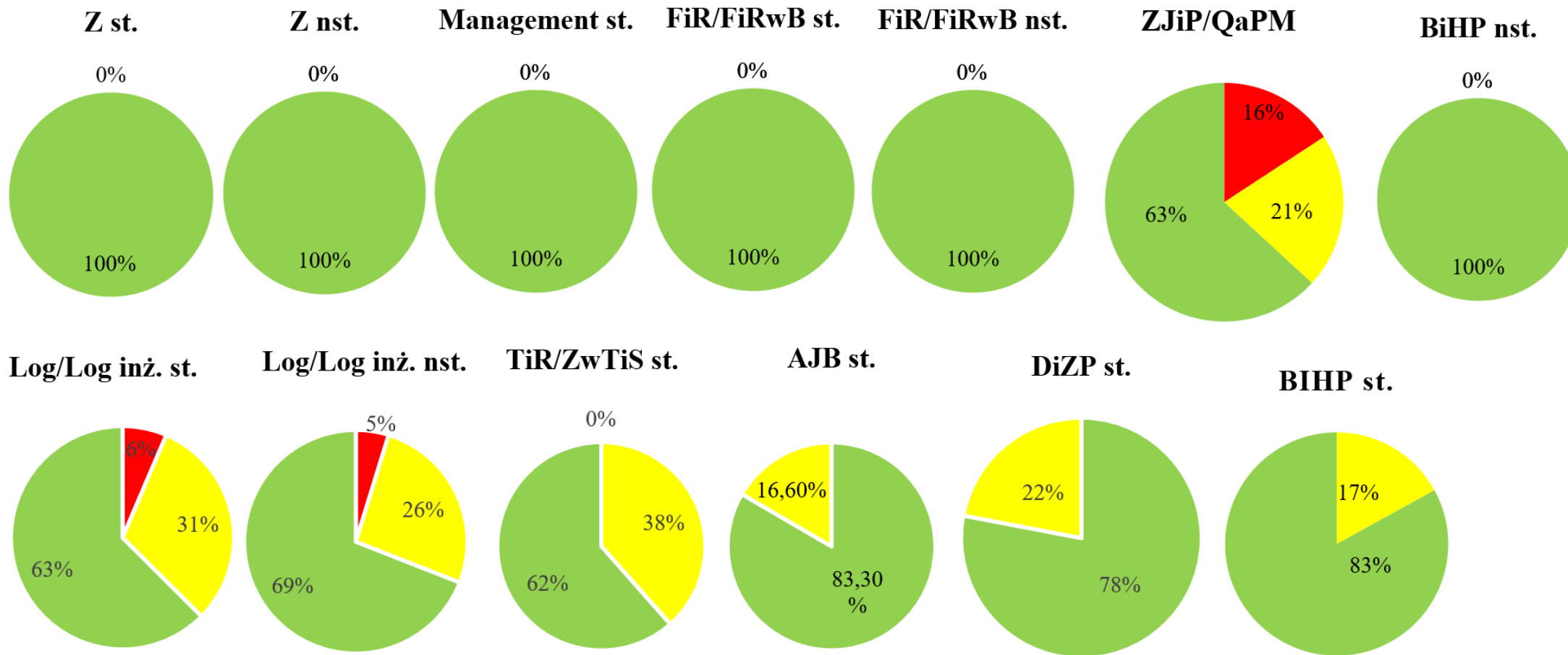
kierunek	Średnia ocena Wydziału Zarządzania	Średnia ocena kierunku	Liczba respondentów	Udział % w ogólnej liczbie absolwentów
Angielski Język Biznesu	5,0	5,0	4	67%
Bezpieczeństwo i Higiena Pracy	4,9	4,8	22	55%
Finanse i Rachunkowość	4,9	4,9	88	48%
Logistics	4,0	4,0	1	20%
Logistyka	4,7	4,6	25	49%
Logistyka Inżynierska	4,8	4,8	35	48%
Management	4,5	4,5	1	100%
Design i Zarządzanie Projektami	4,0	4,0	1	20%
Turystyka i Rekreacja	4,5	4,0	6	55%
Zarządzanie	4,6	4,5	20	23%
Zarządzanie i Inżynieria Produkcji	4,8	4,7	11	29%
Razem	4,6	4,5	214	43%





# Badanie ankietowe - praca dziekanatów

## Sumaryczny rozkład procentowy w skali ocen



# Badanie ankietowe - praca dziekanatów

Uśrednione wyniki ocen dla poszczególnych kryteriów uwzględnionych w ankiecie

Kryterium oceny	Z (st.)	Z (nst.)	Man (st.)	FIR / FiRwB (st.)	FIR / FiRwB (nst.)	Log / Logi inż. (st.)	Log / Log inż. (nst.)	BiHP (nst.)	BiHP (st.)	TiR / ZwiTiS (st.)	ZJiP	AJB	DiZP
Czy godziny pracy dziekanatu są odpowiednie?	4,0	4,5	4,6	4,20	4,53	4,21	4,14	4,1	4,1	4,25	4,05	4,04	4,08
Czy pracownicy dziekanatu przestrzegają godzin urzędowania (punktualność otwierania)?	4,5	4,8	4,8	4,70	4,89	4,60	4,70	5,0	4,6	4,71	4,42	4,75	4,41
Czy pracownicy dziekanatu udzielają informacji w sposób miły i taktowny?	4,2	4,4	4,6	4,43	4,93	4,55	4,67	4,5	4,2	4,15	4,21	4,54	4,08
Czy uzyskujesz potrzebne (pełne i wiarygodne) informacje w dziekanacie?	4,3	4,6	4,6	4,57	4,92	4,40	4,66	4,5	4,4	4,44	4,34	4,66	3,83
Czy uważasz, że dziekanaty są przyjazne studentom?	4,2	4,6	4,7	4,38	4,84	4,41	4,56	4,6	4,3	4,23	4,26	4,33	3,83
Czy uważasz, że praca dziekanatu uległa poprawie w ciągu ostatniego roku?	4,2	4,2	4,7	4,22	4,76	4,19	4,19	4,3	4,0	4,27	4,13	4,33	3,58
<b>Ocena ogólna</b>	<b>4,4</b>	<b>4,5</b>	<b>4,7</b>	<b>4,42</b>	<b>4,81</b>	<b>4,39</b>	<b>4,49</b>	<b>4,5</b>	<b>4,26</b>	<b>4,42</b>	<b>4,32</b>	<b>4,41</b>	<b>3,91</b>



# Badanie ankietowe - praca dziekanatów

## Statystyki

Wyszczególnienie	Z (st.)	Z (nst.)	Man (st.)	FiR / FiRwB (st.)	FiR / FiRwB (nst.)	Log / Logi inż. (st.)	Log / Log inż. (nst.)	BiHP (nst.)	BiHP (st.)	TiR / ZwtiS (st.)	ZJiP	AJB	DiZP
Liczba ankiet	58	57	9	207	79	101	101	31	21	26	19	12	6
Liczba ankiet w stosunku do liczby studentów	56,5%	51,8%	33%	34,7%	34,9%	24,8%	20,8%	41,9%	26,9%	41,3%	35,8%	11,5%	15%
Udział procentowy odpowiedzi NIE (pyt. 7)	88%	67,6%	100%	5,5%	0,8%	92%	97%	100%	90%	92,3%	89,4%	91,6%	100%
Udział procentowy odpowiedzi NIE (pyt. 8)	33,5%	51,6%	0%	3,2%	0%	41%	40%	68%	57%	46%	5,26%	50%	33%





Politechnika  
Częstochowska



Wydział  
Zarządzania

Buduj z nami kulturę jakości na WZ

[system.jakosci@wz.pcz.pl](mailto:system.jakosci@wz.pcz.pl)

